

JULIETTE CLABAUX

Architecte d'intérieur/Designer



Centre de recherche EDF à Saclay	p.5
BRED Urbagreen	p.15
Au coeur de l'univers hydraulique	p.21
Chocolaterie Fouquet	p.29
Duplex à Boulogne-Billancourt	p.37
Parcours VIP, Groupe Rocher	p.41
Une longère en Normandie	p.51
Médiathèque de Bricquebec	p.57
Lectures croisées	p.69
Entre parenthèses	p.79
Parc du manoir de Chamarande	p.85w
Croquis et peintures	p.95

TABLE DES MATIÈRES



CENTRE DE RECHERCHES EDF

GÉNIE DES LIEUX
Projet mené avec
Denis Vasset

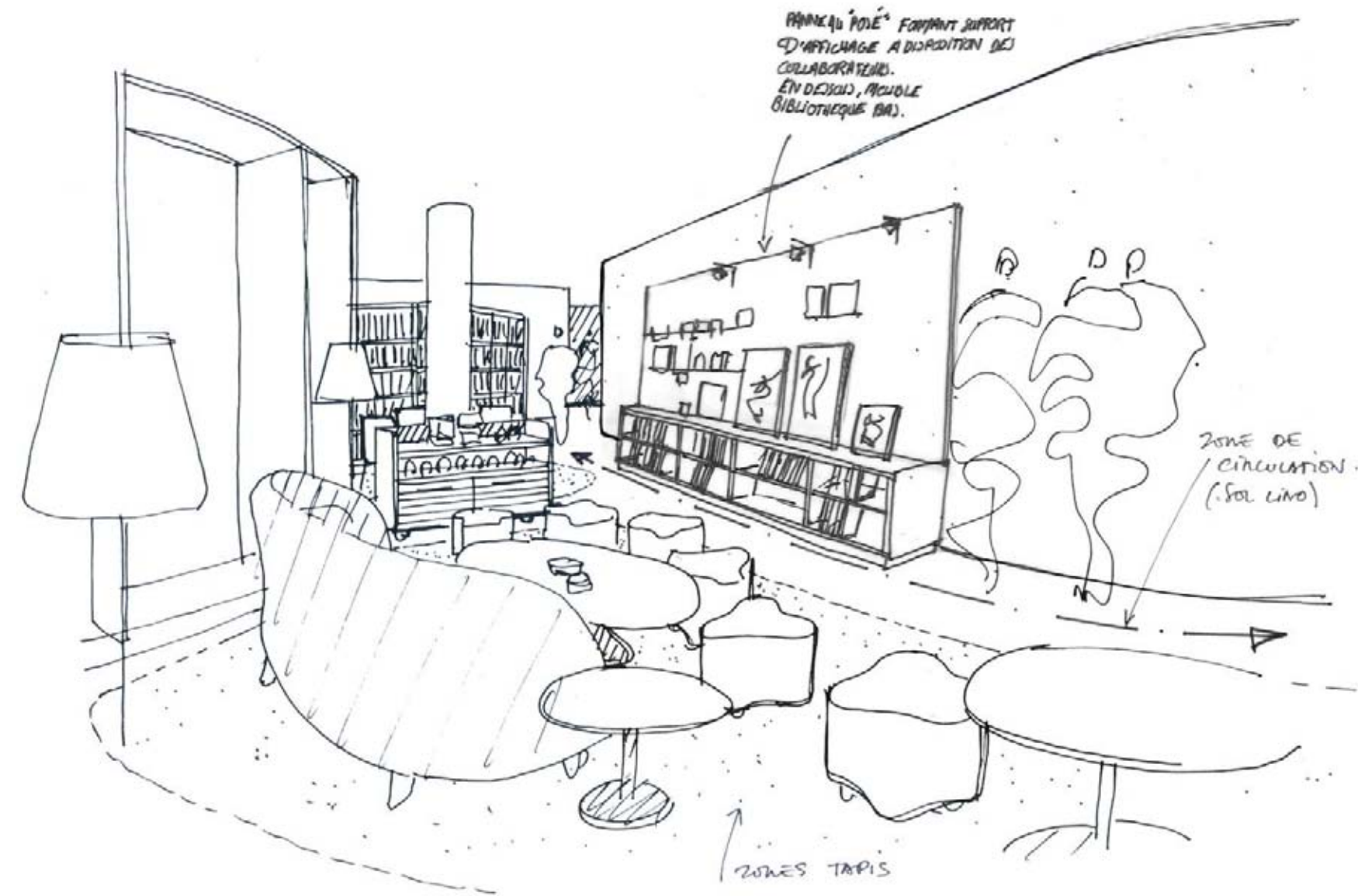
2014 / avril 2016

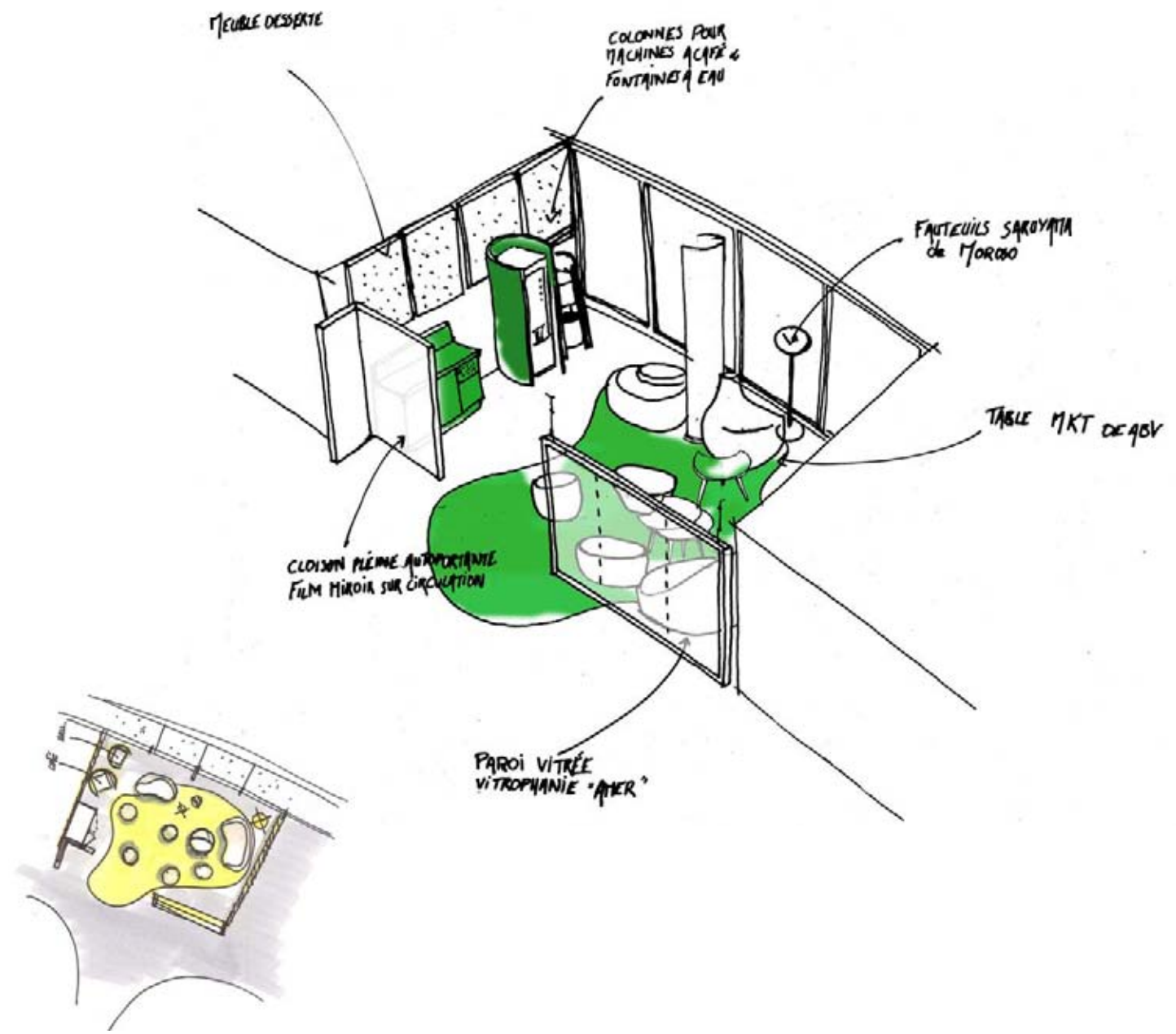
Architecte : Francis Soler
Surface : 50 000m²

Le nouveau bâtiment du groupe EDF R&D, dessiné par Francis Soler présente des caractéristiques architecturales fortes, à la fois d'un point de vue formel et dans le choix des matériaux. Ma contribution a consisté au dessin et à la conception des espaces communs répartis sur l'ensemble des bâtiments du Campus.

Aménagement de l'ensemble des espaces dans les étages de bureaux :

- Mise en place du concept (AMO)
- Choix du mobilier (AMO)
- Dessin du mobilier agencé, passation et suivi de l'appel d'offre (AMO)
- Dessin de la vitrophanie, passation et suivi de l'appel d'offre (AMO)
- Suivi de la phase chantier et réception des ouvrages (MOE)







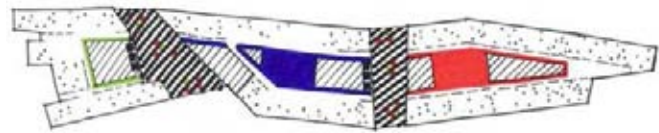


BRED URBAGREEN

GÉNIE DES LIEUX
Projet mené avec
Denis Vasset

novembre 2014 / février 2015

Projet signalétique et vitrophanie
Architecte : Jean Paul Viguié
Surface : 14 000m²



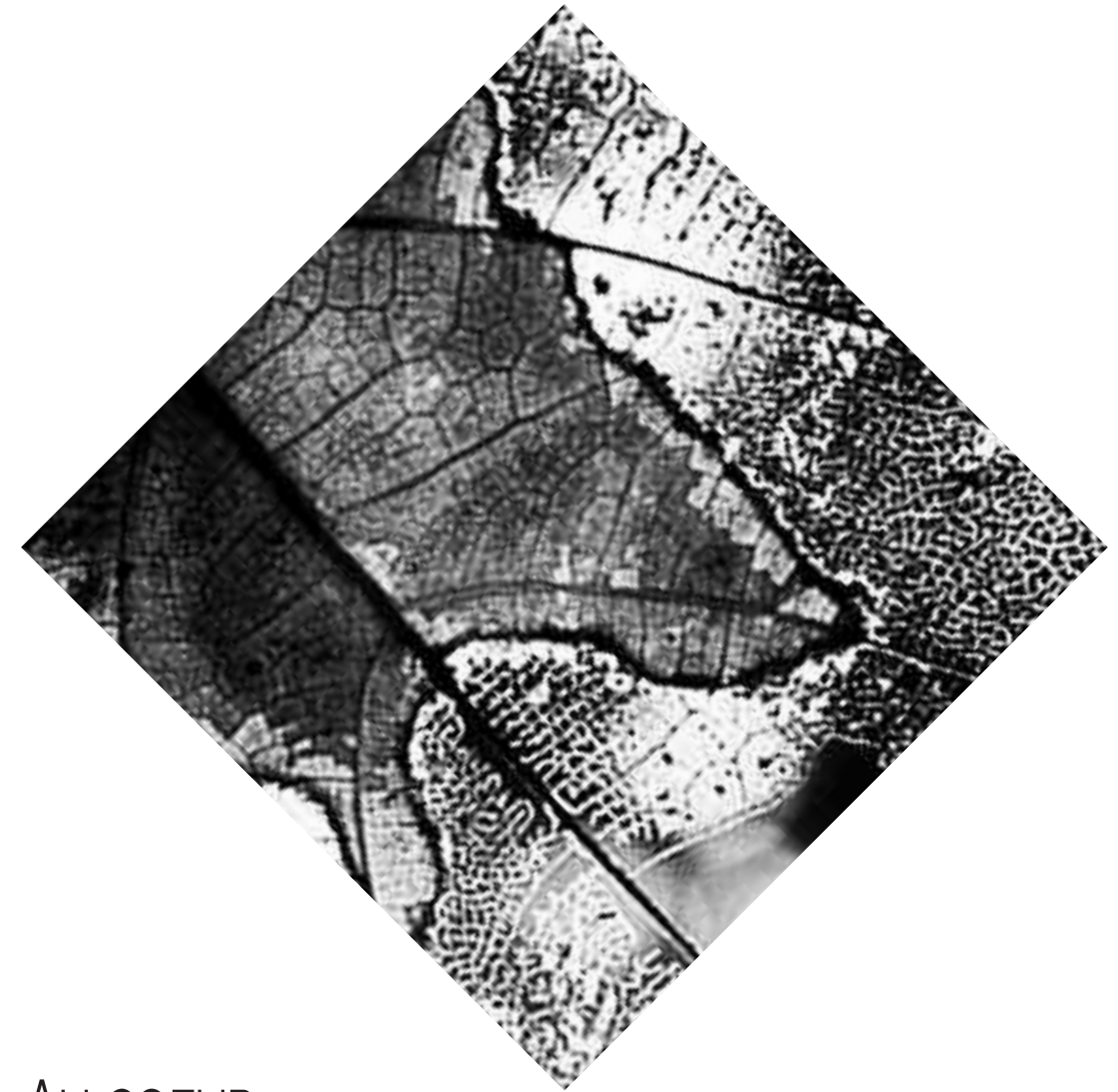
Les locaux de la BRED, situés Quai de la Rapée à Paris ont été partiellement déménagés dans un nouvel immeuble à Joinville-le-Pont.

La mission initiale de space-planning et d'aménagement des espaces communs a été complétée par un accompagnement et une intervention sur les lots vitrophanie et signalétique. La vitrophanie a été dessinée dans un souci de modérer la lumière naturelle, en travaillant sur les valeurs d'impression du noir sur les films appliqués au vitrage.

- Rédaction du dossier d'intentions graphiques (DCE - AMO)
- Passation de l'appel d'offre (AMO)
- Réception des ouvrages sur site (MOE)







AU COEUR DE L'ÉNERGIE HYDRAULIQUE

GÉNIE DES LIEUX
Projet mené avec
Denis Vasset

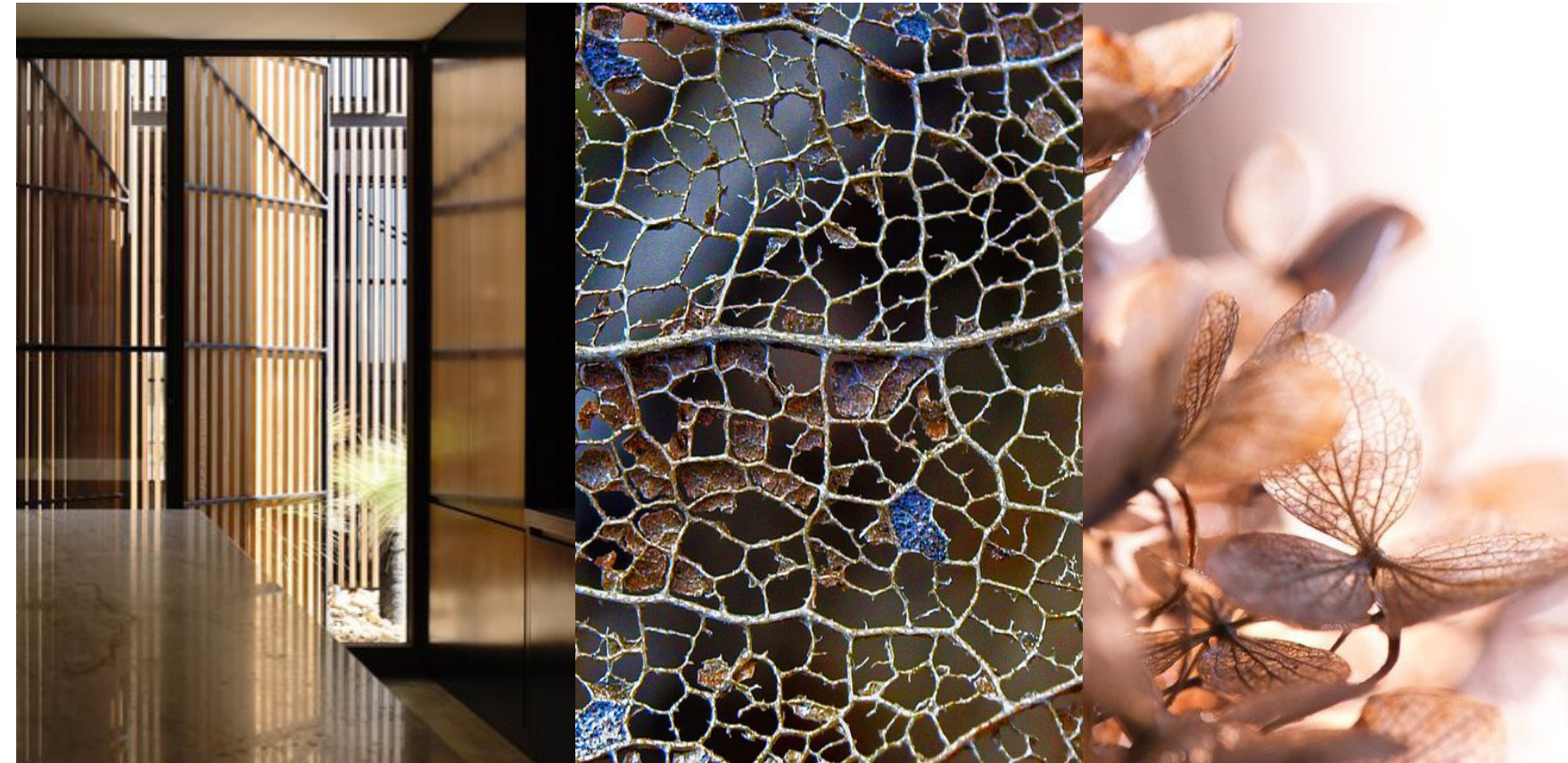
2014 / avril 2016

Projet pilote, phase APS
Surface : 1100m²

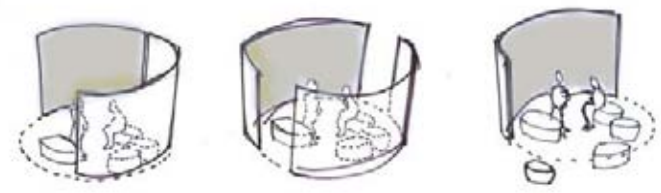
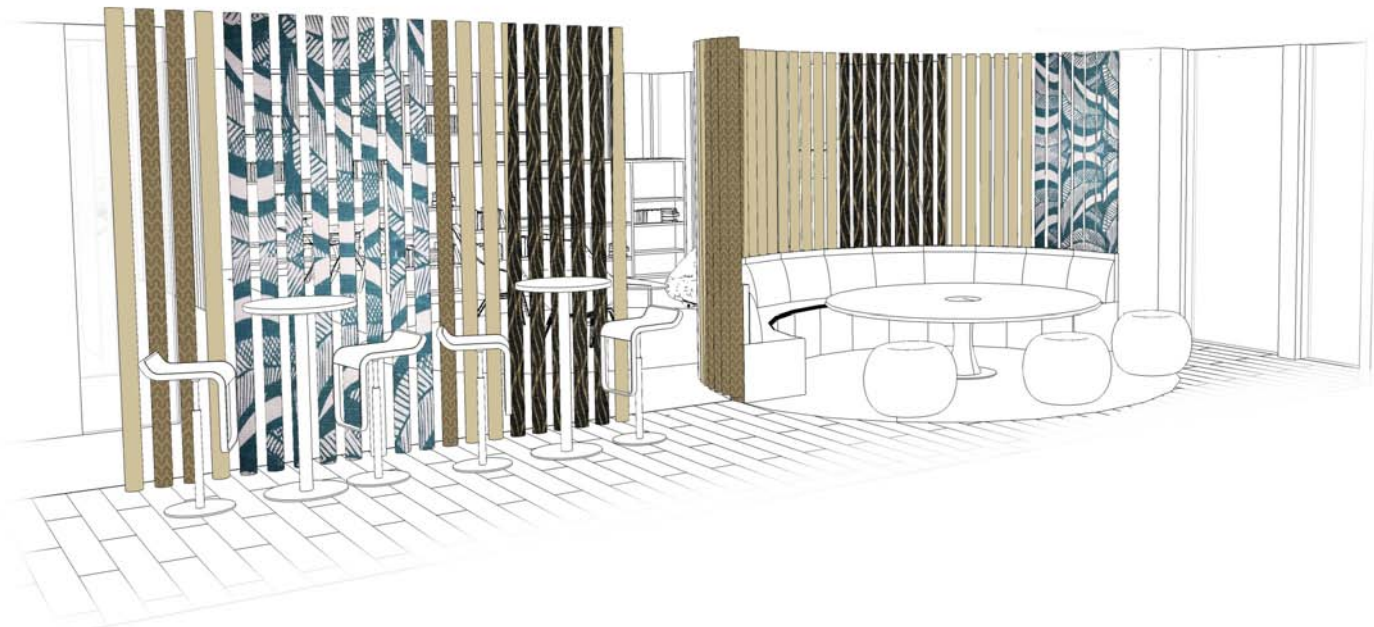
Notre client a souhaité repenser l'ensemble de ses espaces de travail en proposant à ses collaborateurs de passer de bureaux fermés à des espaces entièrement ouverts. Les matériaux utilisés ont été travaillés afin de conserver une certaine porosité au sein de l'espace. La lumière naturelle se diffuse ainsi dans l'ensemble des plateaux.

Un quart de la surface du nouvel espace est dédié à un salon collaboratif. Celui-ci propose différents modes de travail répartis dans plusieurs cellules scénographiées différemment les unes des autres. On y retrouve ainsi un espace de terrasse intérieure, une alcôve, et une bibliothèque.

- Dossier phase APS :
Plans, coupes, élévations
3D sketchup









CHOCOLATERIE FOUQUET

99 INTÉRIEURS
Projet mené avec
Thierry Poubeau

2010

Boutique : 30m²
Arrière boutique : 20m²

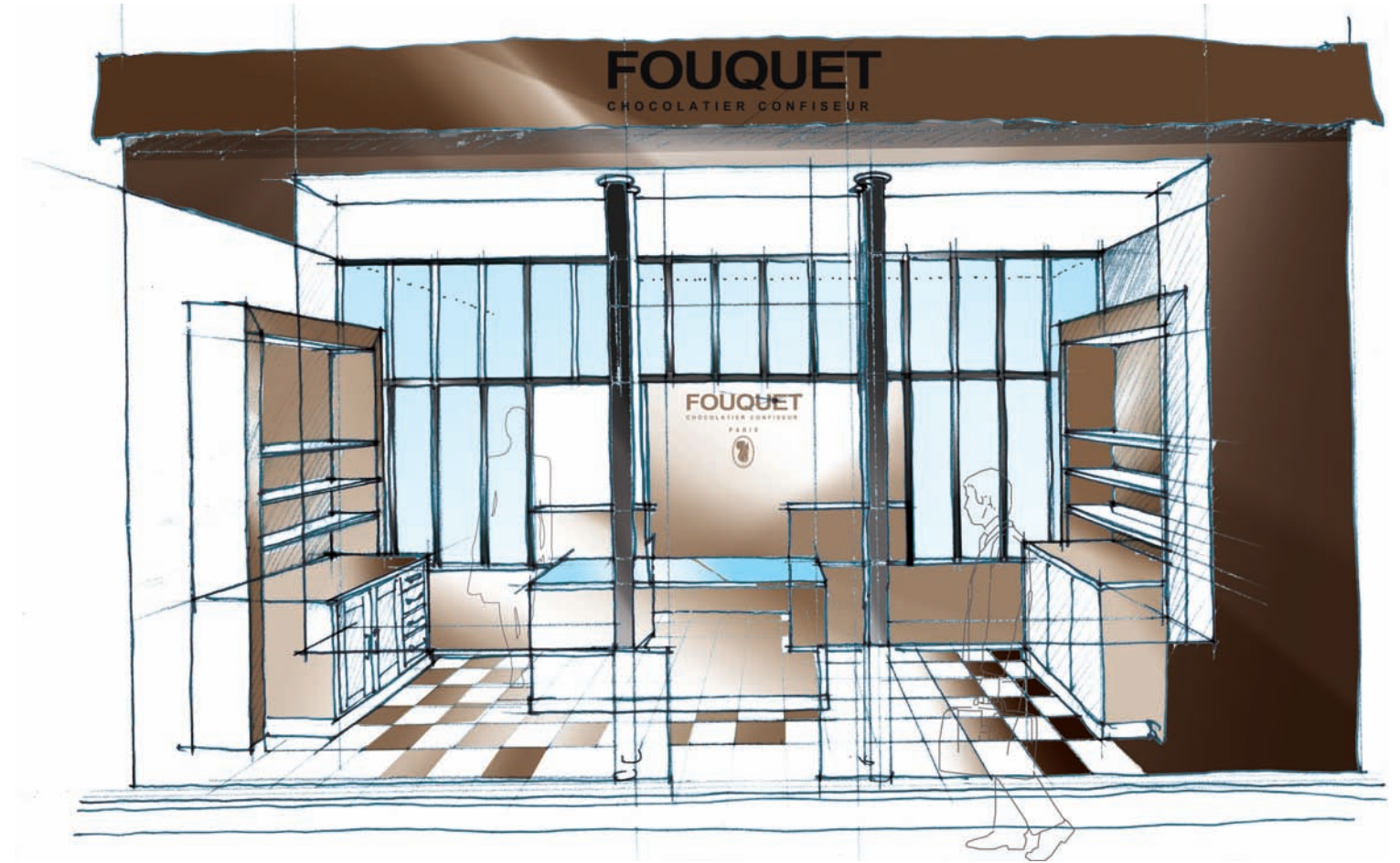
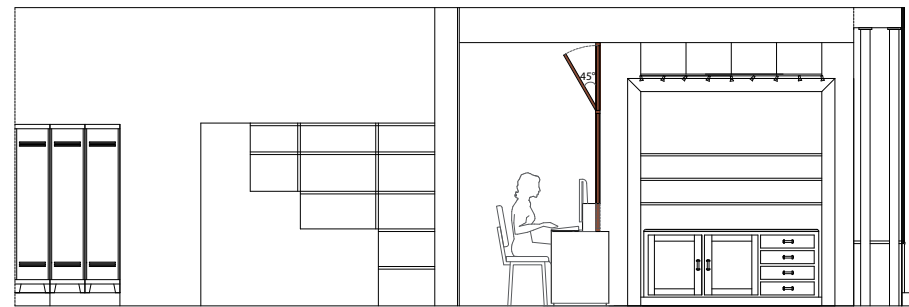
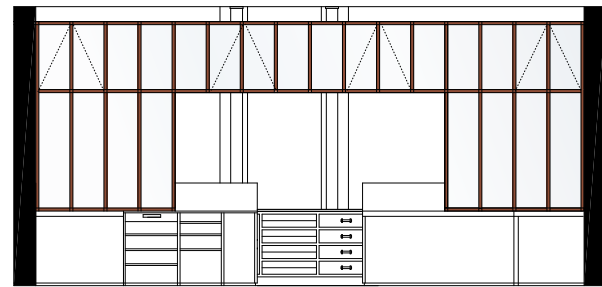
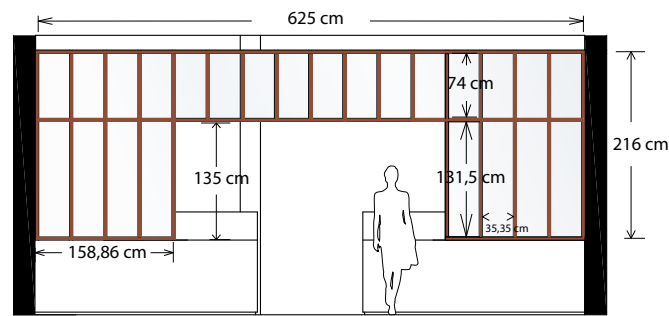


La Chocolaterie Fouquet est implantée à Paris depuis 1852. La boutique principale, située rue Lafitte, est également le lieu où les chocolats sont confectionnés.

Les propriétaires ont souhaité moderniser l'image du lieu en optimisant l'aménagement de la boutique et arrière boutique. Le projet s'est construit autour de l'identité et de l'histoire du lieu. Une verrière centrale permet à la fois de séparer les deux espaces et de mettre en avant l'esprit atelier, lieu de confection des chocolats.

- Brief avec le client, élaboration du programme
- Relevé sur site,
- Dossier phase APS : dessins techniques de l'espace et du mobilier agencé.









DUPLEX A
BOULOGNE
BILLANCOURT

STUDIO DIVO
Projet mené avec
Virginie Curtillet

Février 2012

Surface : 100m²



PARCOURS VIP - GROUPE ROCHER

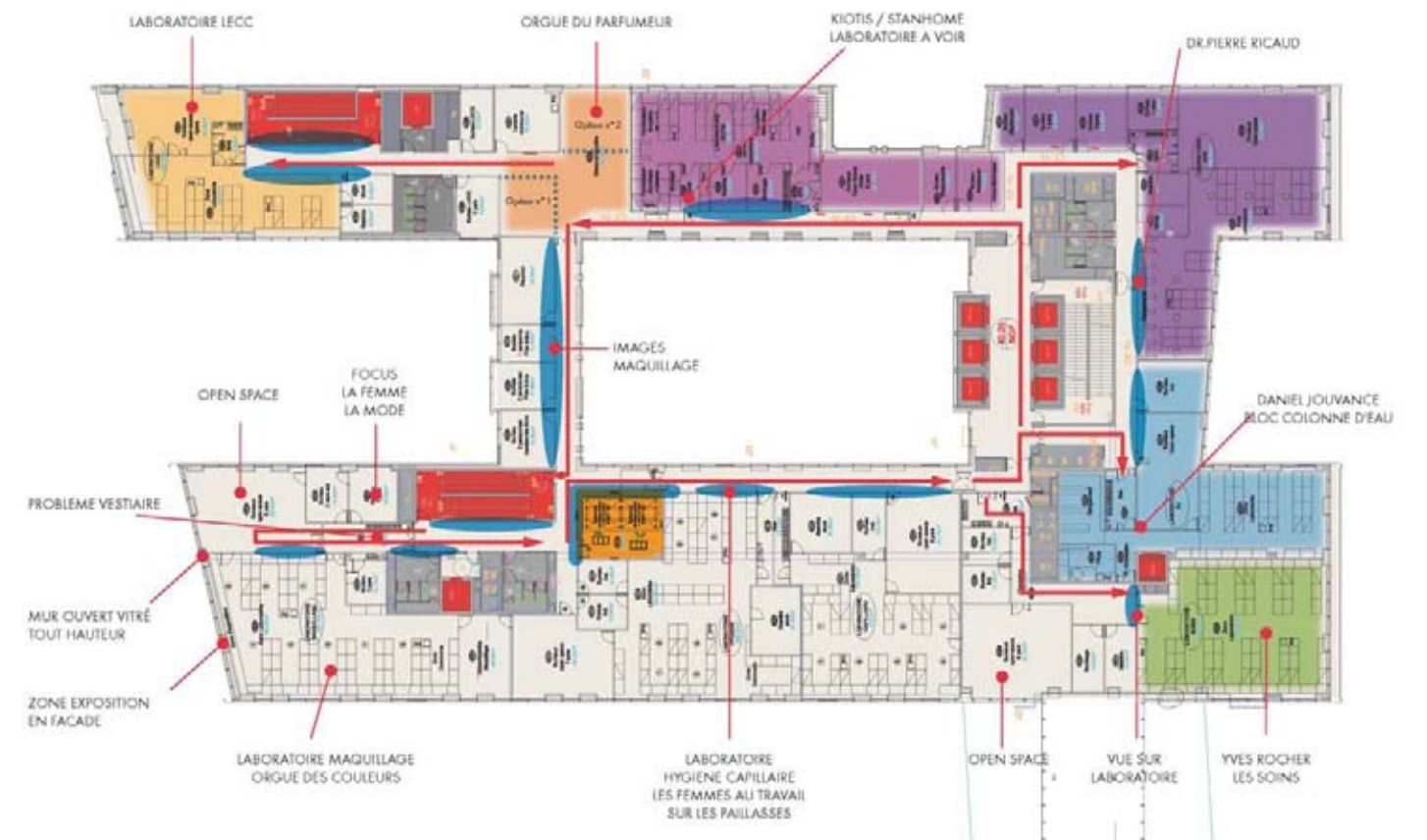
SAGUEZ WORKSTYLE
Projet mené avec
Maxime Iaciancio

2013

Architecte : Jean Paul Viguier
Surface : 22 700m²

ETAGE 2

LA FEMME ET LA BEAUTÉ



Le Groupe Rocher a fait appel à Saguez Workstyle pour la création d'un parcours VIP au sein de ses espaces de laboratoire.

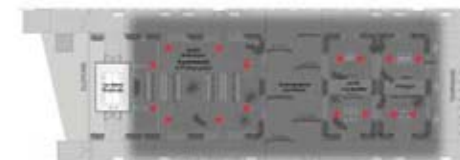
Ce parcours est destiné à faire découvrir aux clients et partenaires du groupe les laboratoires et les procédés de fabrication des produits. Ainsi les espaces devaient être mis en scènes afin de transmettre l'esprit du groupe Rocher et de faire découvrir les univers de chacune des marques.

- Selon programme établi, proposition de mise en scène des espaces, création du dossier graphique, phase APD.

PARCOURS DÉCOUVERTE DE LA BOTANIQUE
Le mur herbier



YVES ROCHER ISSY-LES-MOULINEAUX
Principe d'aménagement de l'espace Jardin
Signalétique sur cartel de présentation









LONGÈRE EN
NORMANDIE

MISSION FREELANCE

2014 / 2015

Surface : 300m²





MÉDIATHÈQUE DE BRICQUEBEC

2012 - 2013

ESAAB
PROJET DE DIPLÔME DE
DSAA

Surface bibliothèque
existante : 135m²
Surface extension : 100m²

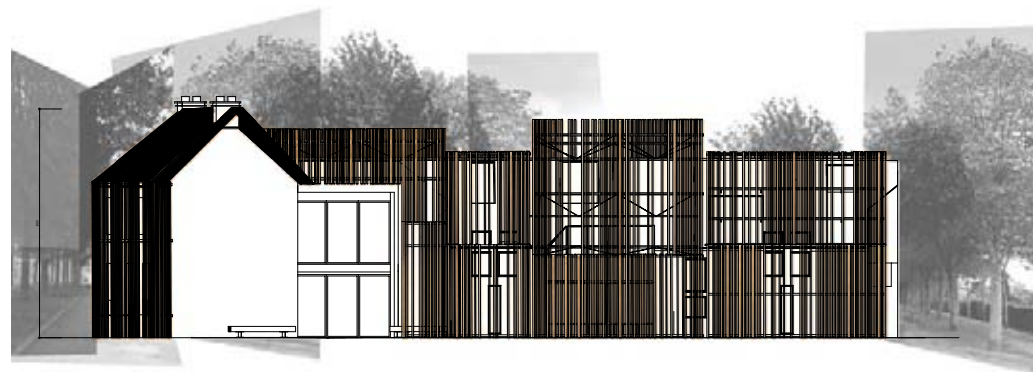


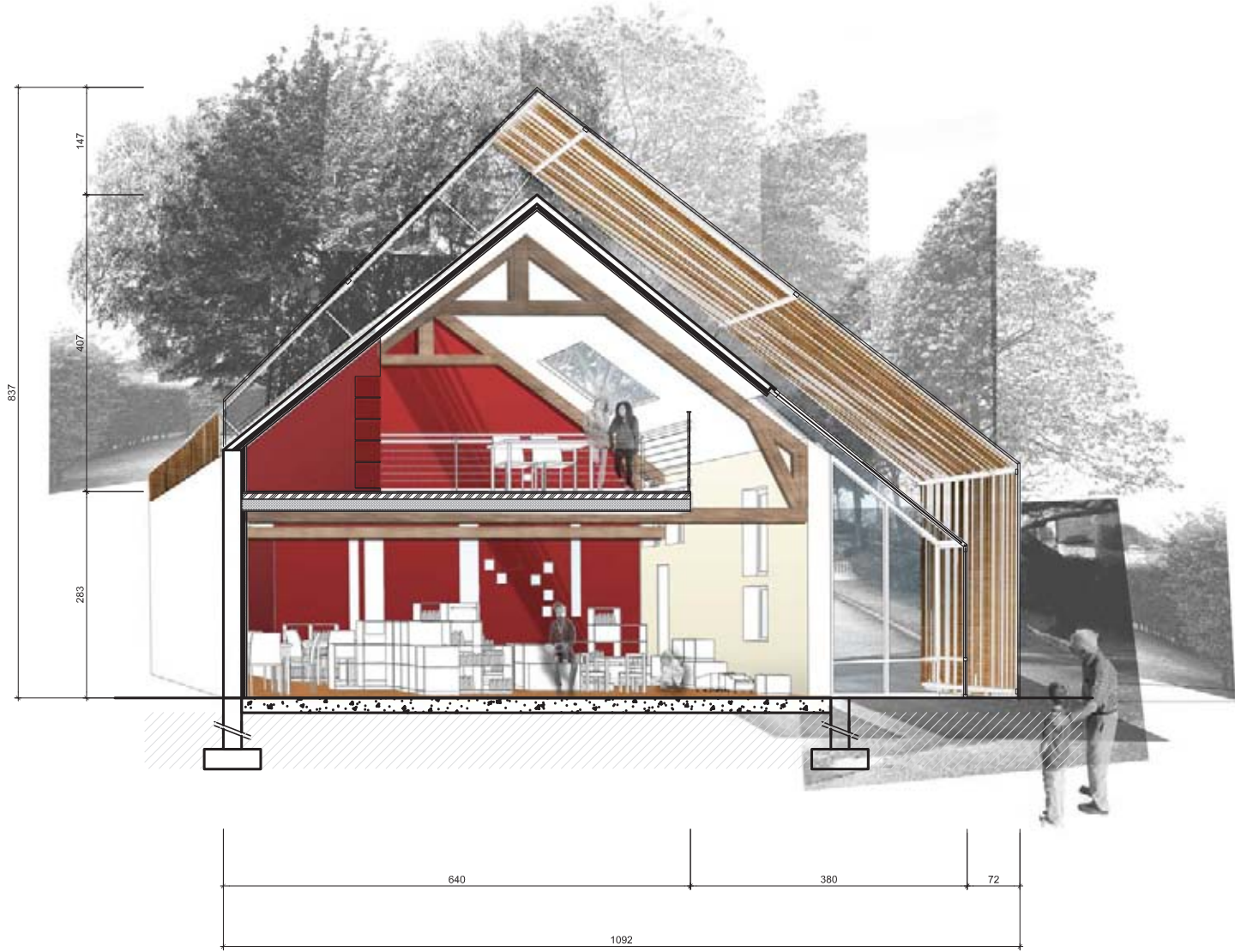
Située en Normandie, cette petite bibliothèque fait aujourd'hui face à un manque d'espace considérable qui en limite le bon fonctionnement. Une extension doit être créée dans un bâtiment juxtaposé à l'actuelle bibliothèque.

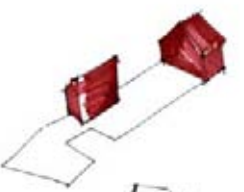
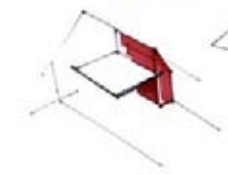
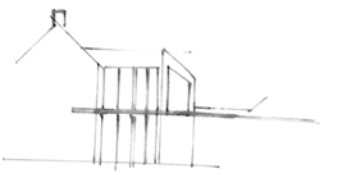
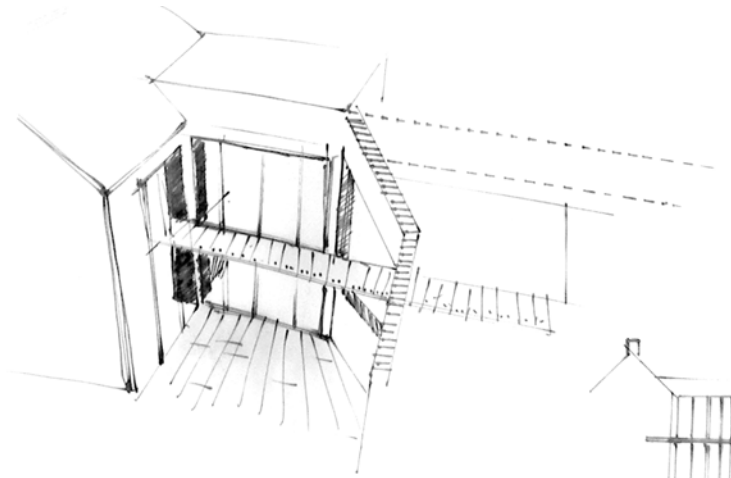
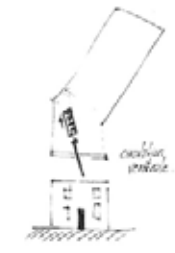
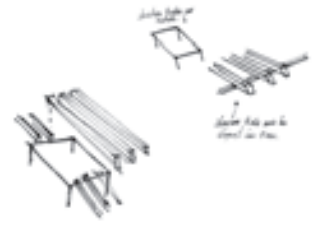
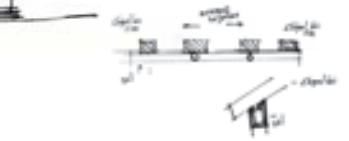
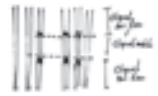
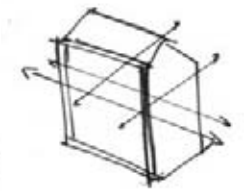
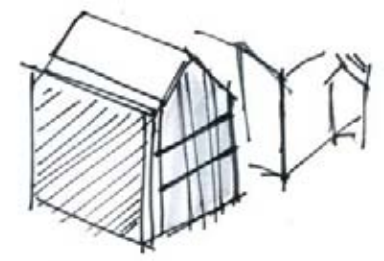
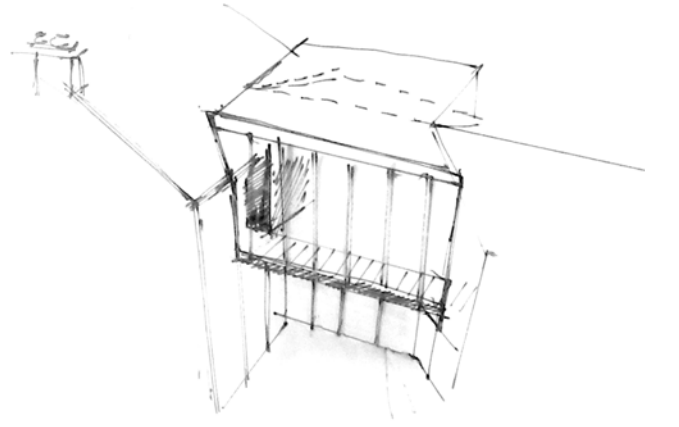
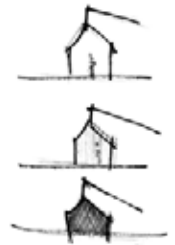
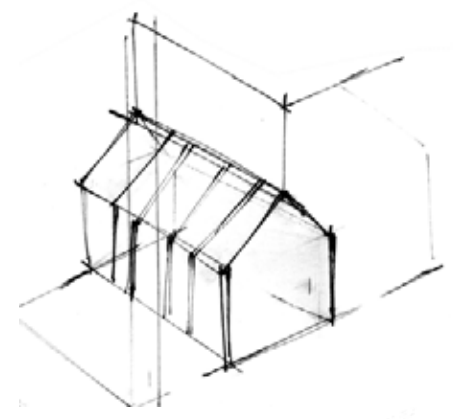
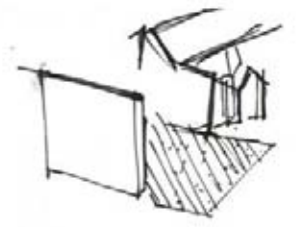
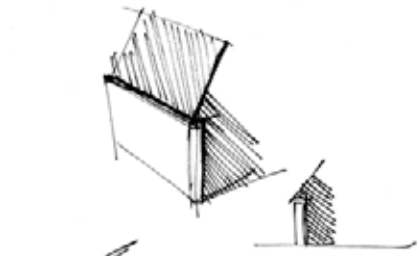
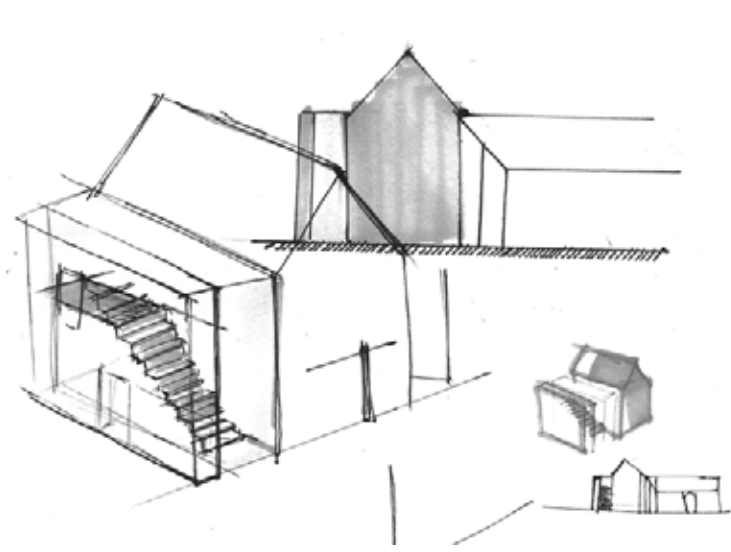
- Relevés et visite sur site
- Elaboration du cahier des charges avec le client
- Mise en place d'un programme
- Concept d'aménagement
- Mise en volume, maquettes











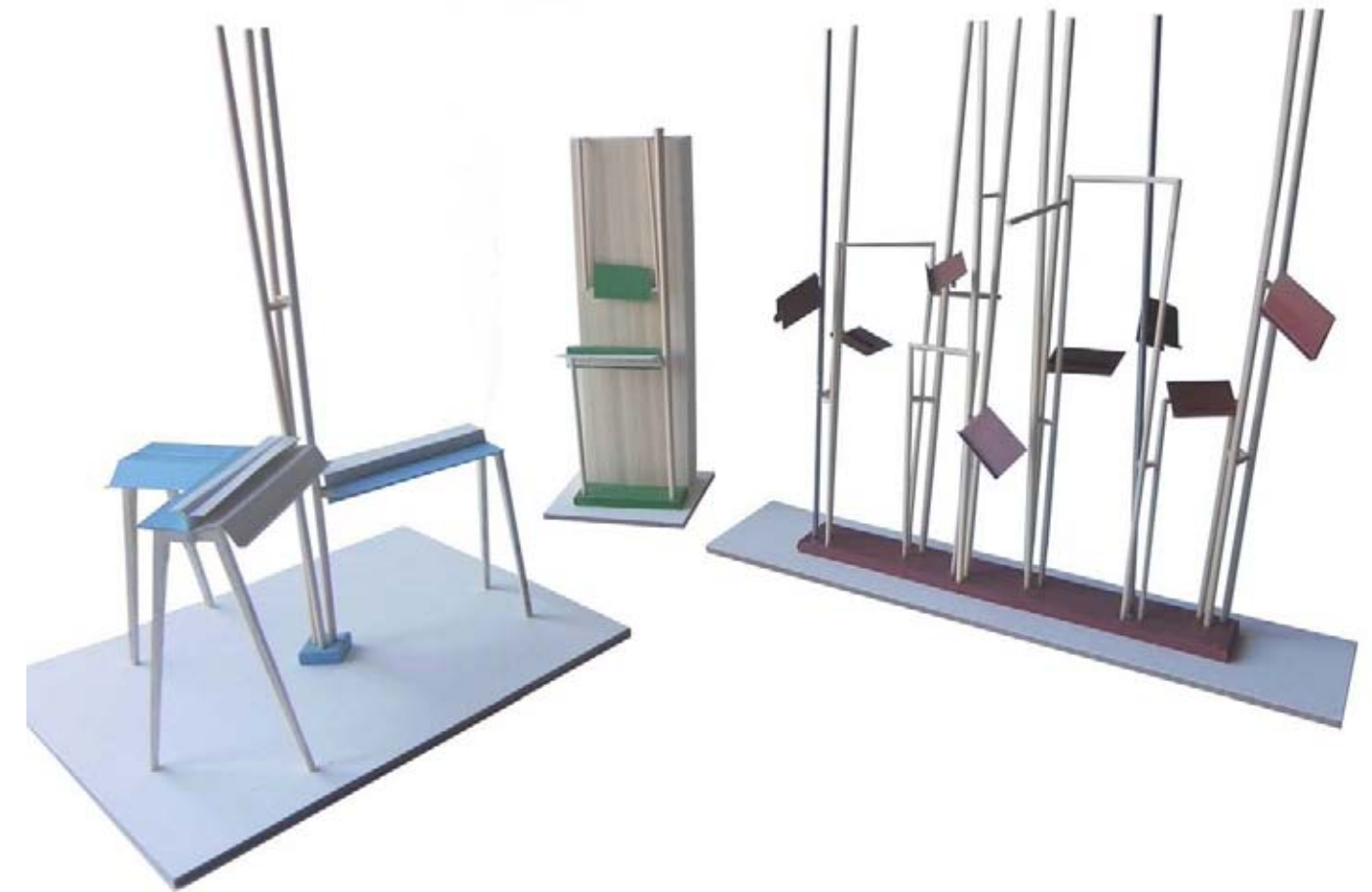


LECTURES CROISÉES

ESAAB
PROJET DE DIPLÔME DE
DSAA

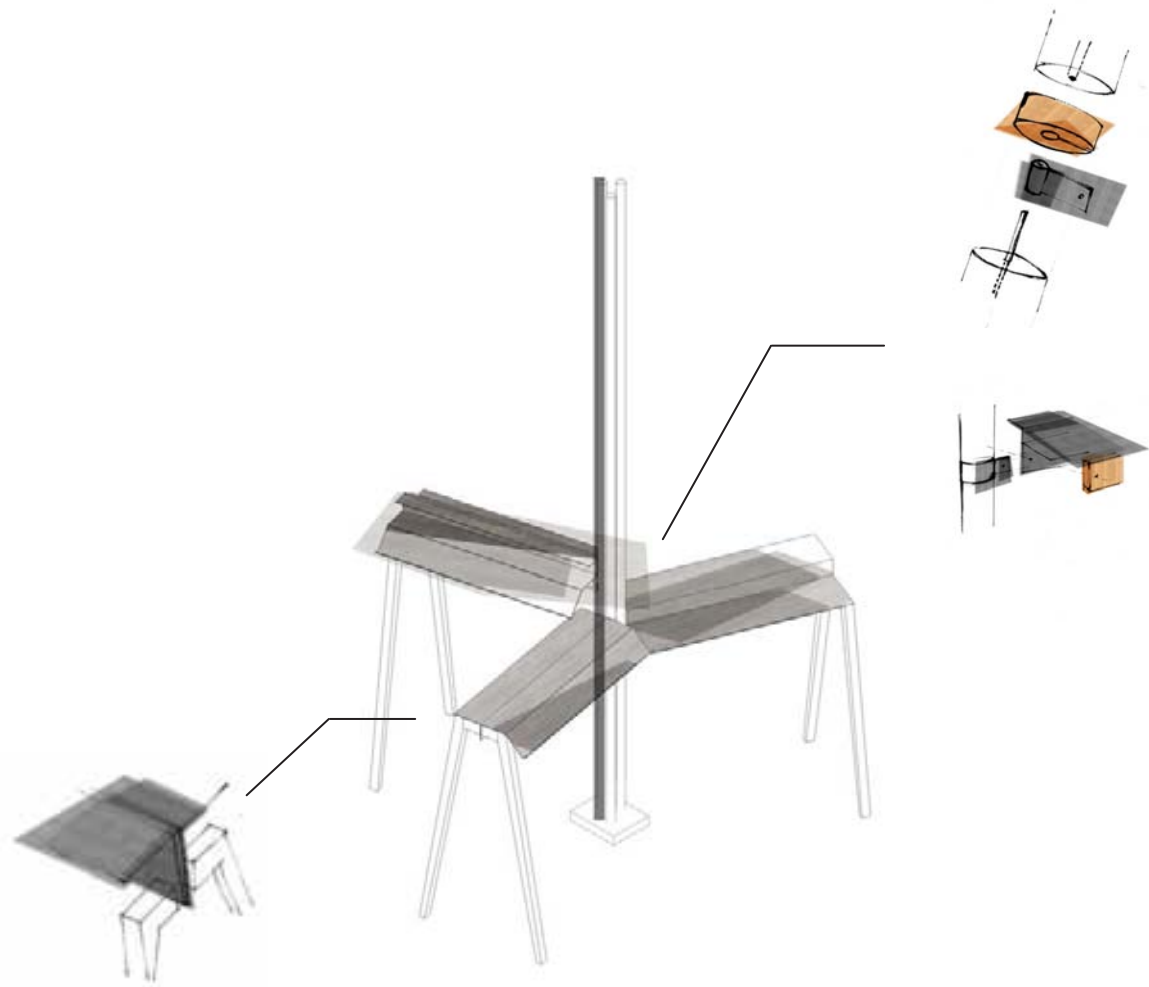
2012 - 2013

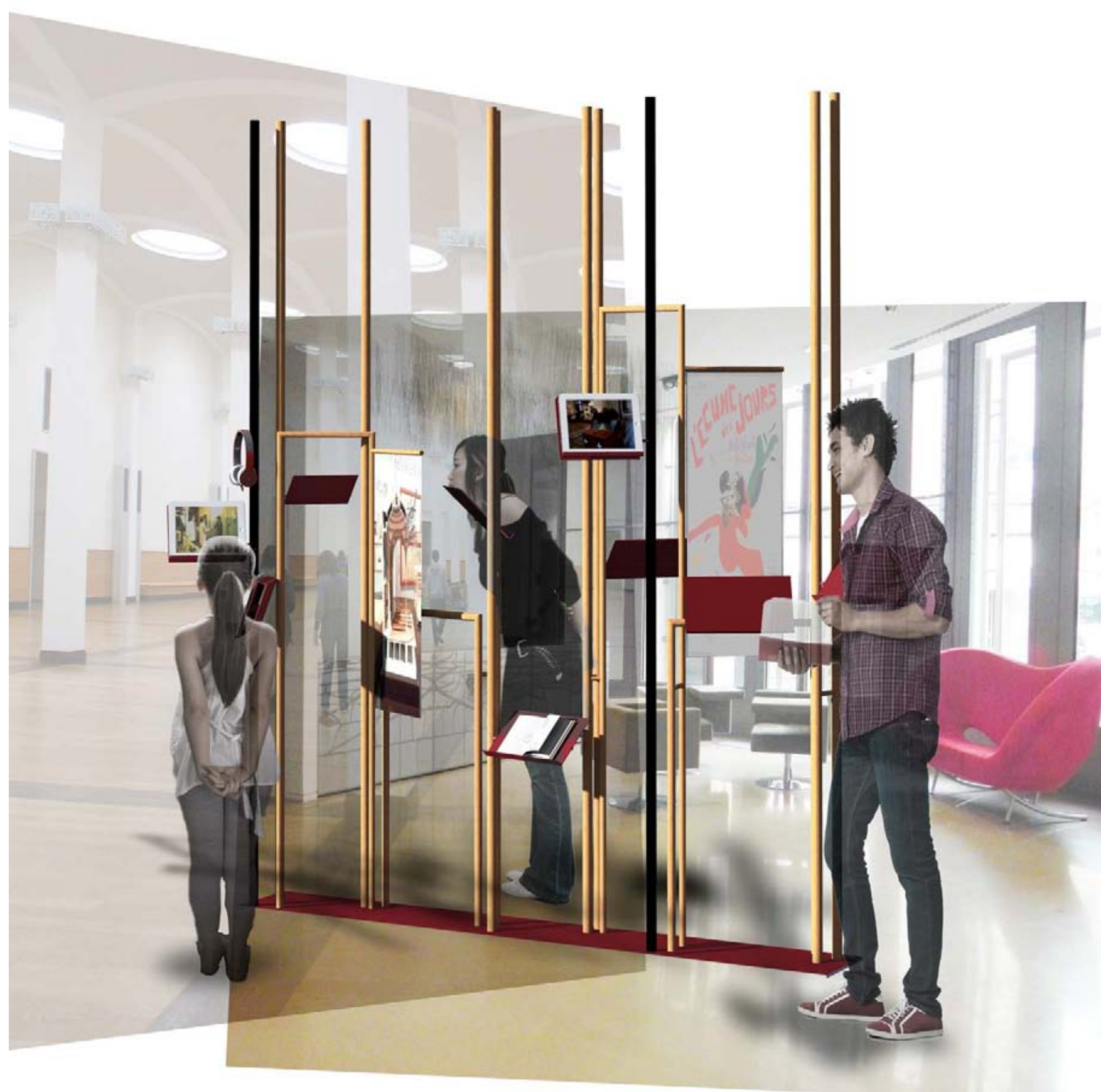
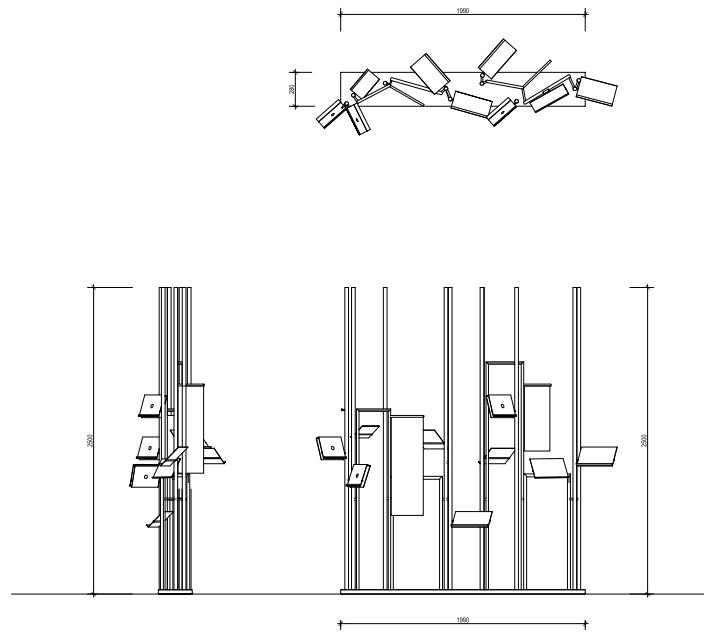
Design produit



Proposer une gamme de mobilier qui permette de mettre en évidence le lien entre les différents supports de lecture ; tels ont été les enjeux de ce projet. En effet, l'impulsion technologique de ces dernières années a modifié le comportement des lecteurs qui ont tendance à délaisser le livre pour le multimédia. Il s'agit d'encourager les visiteurs à passer d'un support à l'autre et ainsi tendre vers une lecture plus variée en proposant un mobilier qui puisse recevoir plusieurs supports de lecture.

Le mobilier permet également de dynamiser l'espace de la bibliothèque en créant un contraste avec l'aspect rectiligne des étagères.







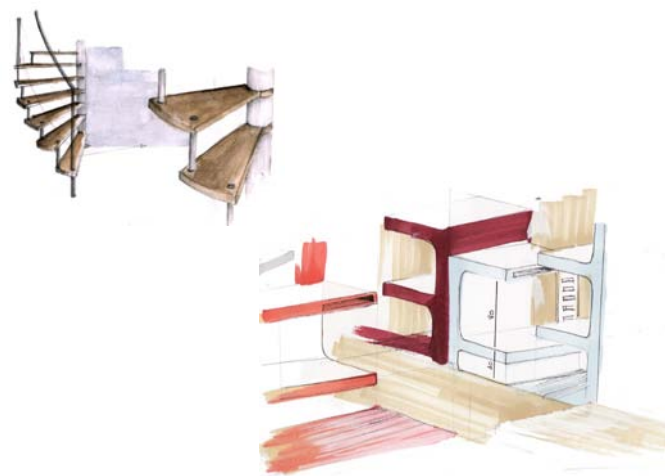


ENTRE PARENTHÈSES

ECOLE BOULLE
Projet mené avec Flore
Petit et Nina Fournel

2011

Réhabilitation d'une péniche
pour accueillir une classe
verte.

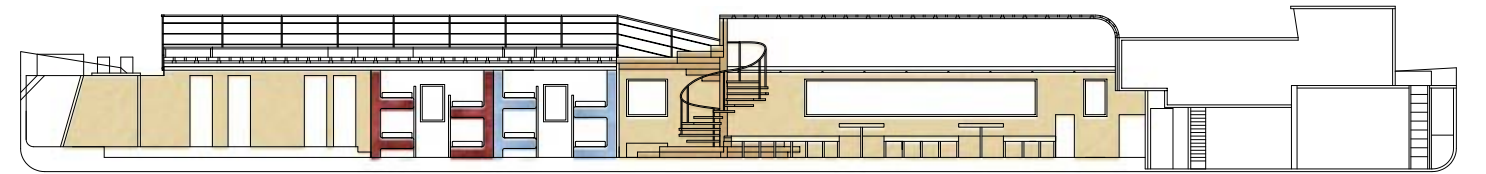
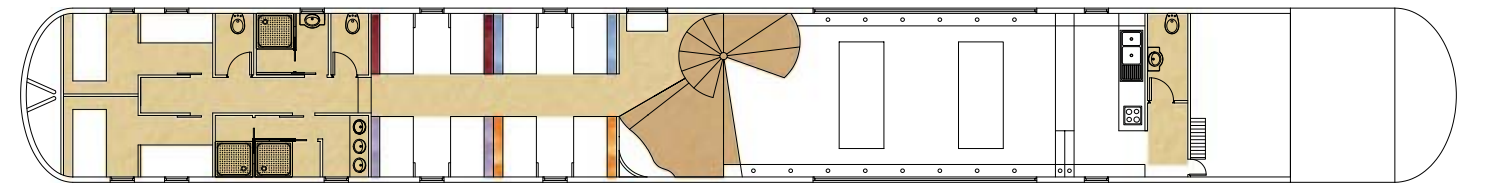


Dans ce projet, une ancienne péniche de transport devient un lieu d'accueil pour des classes vertes destinées aux enfants de 6 à 11ans.

La classe verte étant un moment « entre parenthèses » pour les enfants, nous avons choisi de matérialiser ces parenthèses dans le volume de la péniche afin de dessiner des volumes purs.

Les parenthèses sculptent ainsi le mobilier et l'espace qui devient un véritable terrain de jeux pour les enfants.





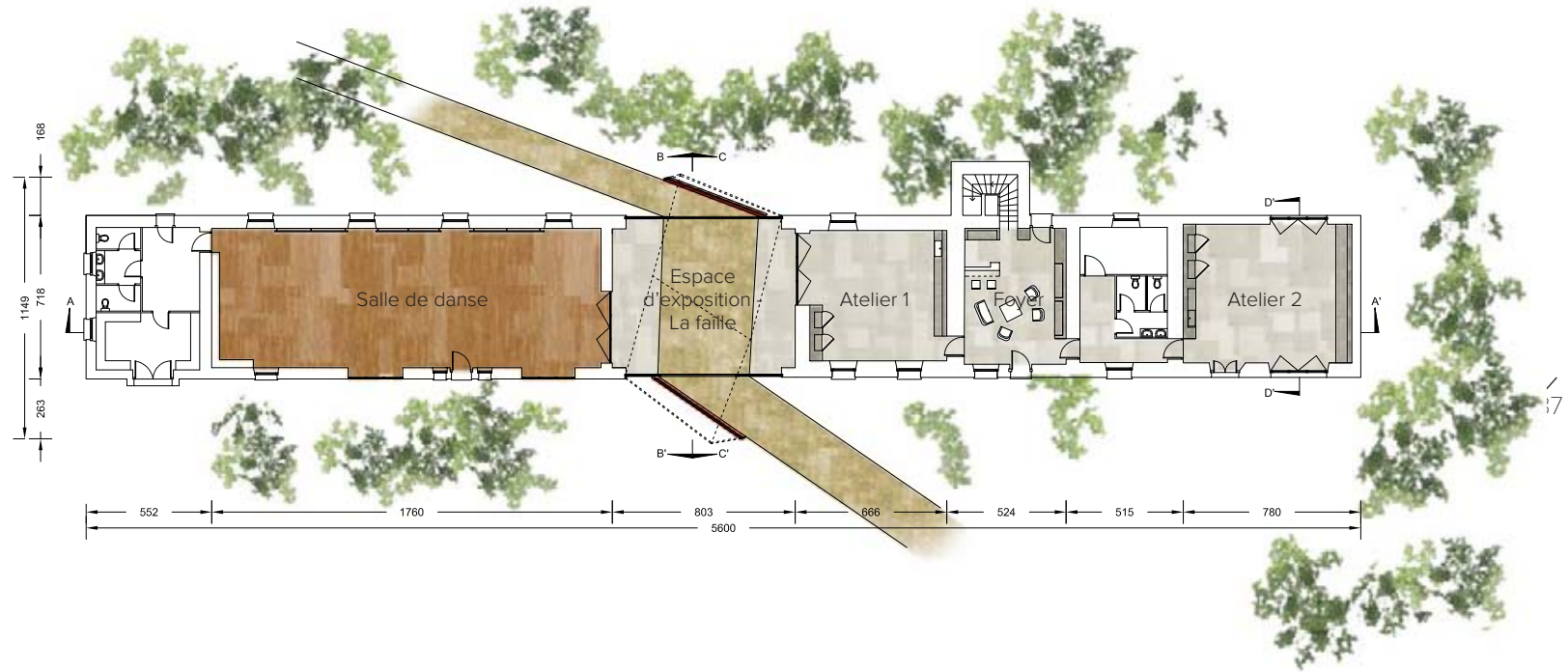
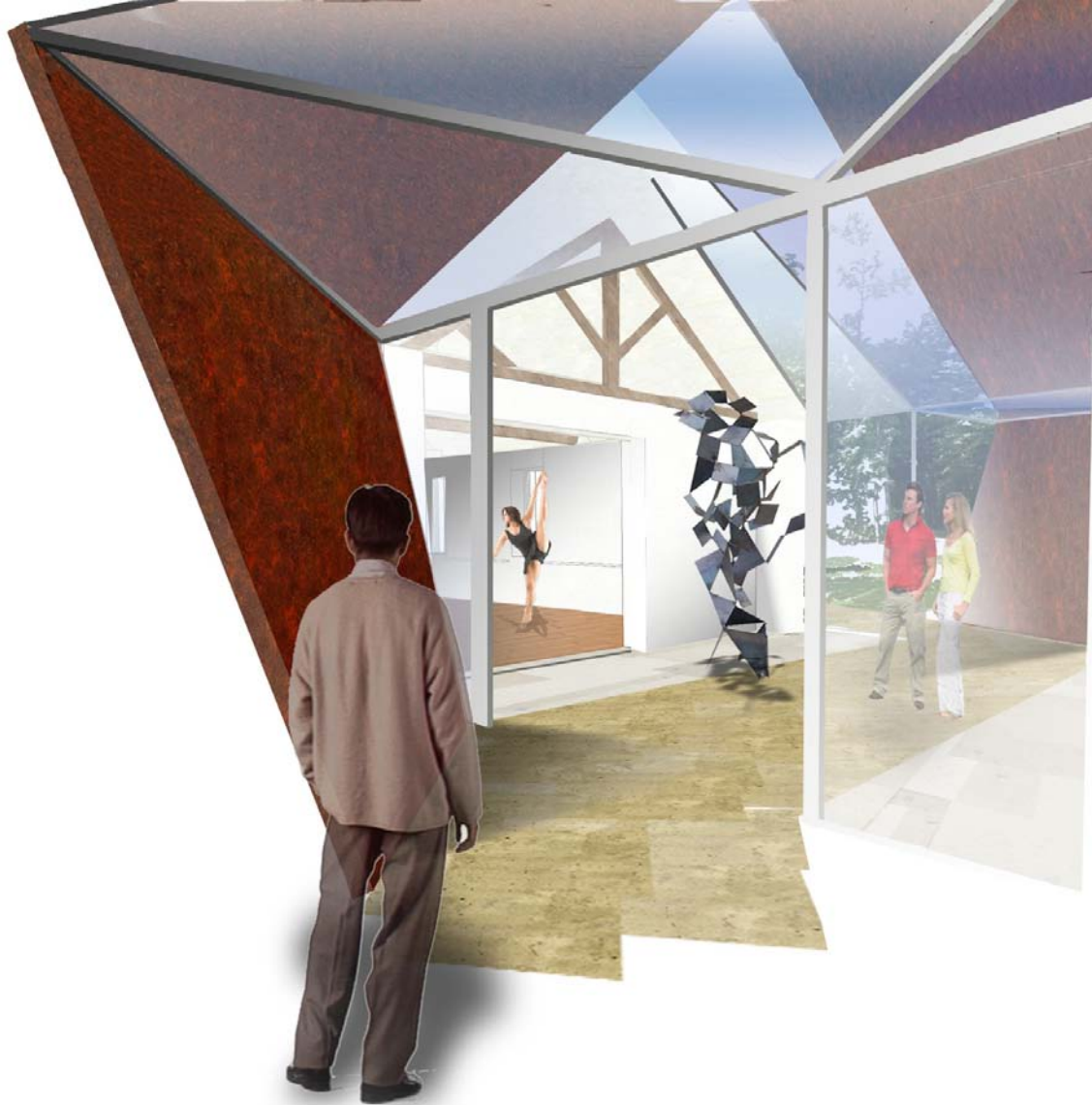


PARC DU
MANOIR DE
CHAMARANDE

2011

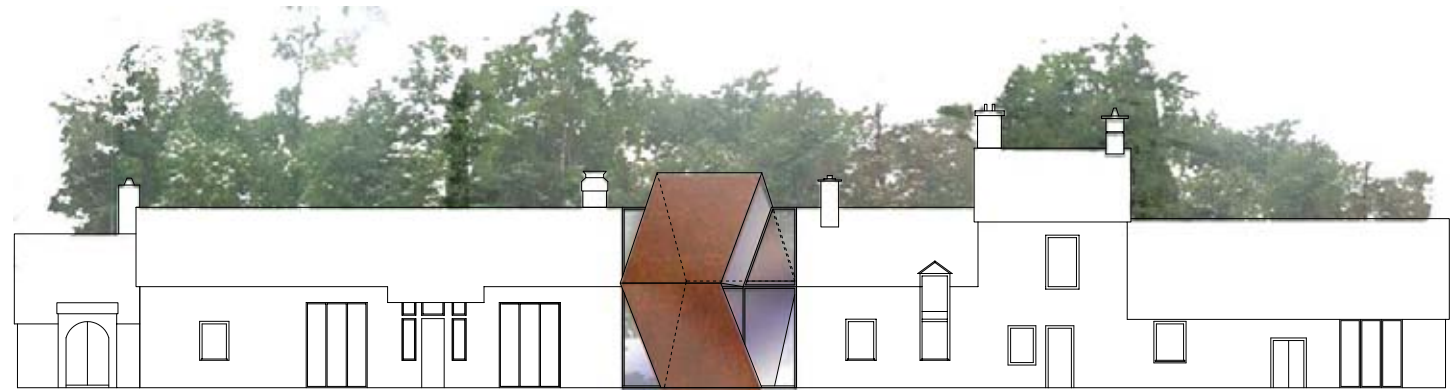
ECOLE BOULLE
Projet de diplôme de
BTS

Réhabilitation d'un manoir de
350m² en atelier d'artistes



Au cœur du parc de Chamarande dans l'Essonne, cet ancien manoir à l'abandon doit être réhabilité pour accueillir les artistes en résidence dans le domaine. Le projet met en évidence la localisation du bâtiment dans le parc et le rôle de lien qui joue entre le château et le FDAC, et entre les artistes et le public.

La faille matérialisée par un volume en acier corten au centre du bâtiment génère ainsi un lieu d'exposition et d'accueil du public, qui s'ouvre sur le parc.





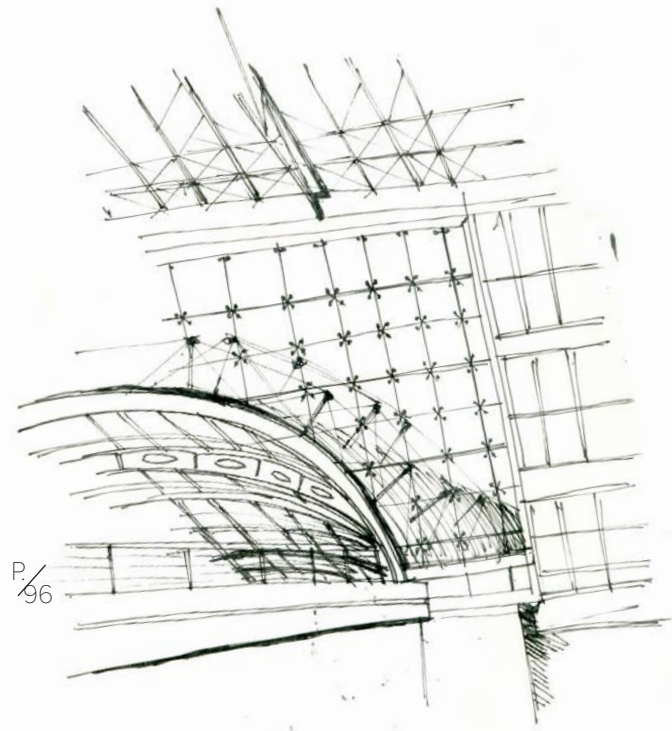




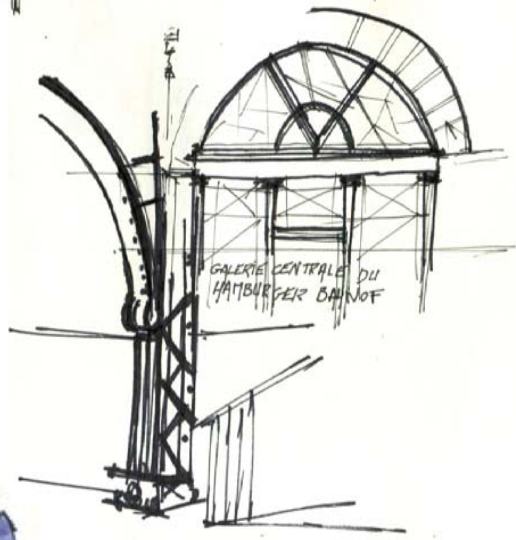
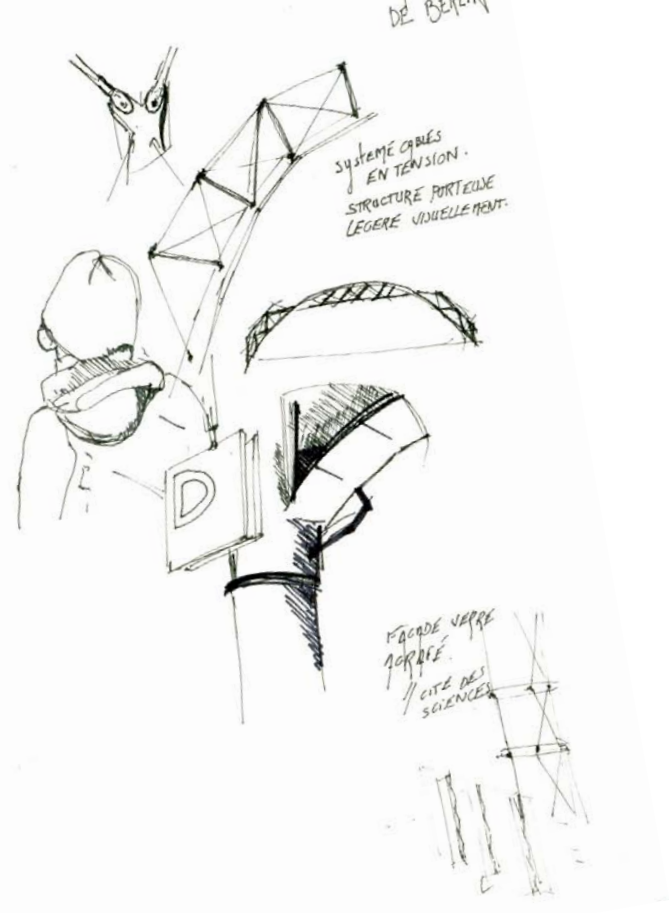


CROQUIS ET PEINTURES

PROJETS PERSONNELS



P. 96



P. 97



味覚
Zakka

Tempura Mikaku
avant d'aller visiter le 21.21 Design
night

味覚
Zakka



21.21
Design Sight

ZAKKA
Goods and Things

DESIGN

Bâtiment de Tadao Ando
ma, j'ai vraiment bien compris à cette expo

JAZZ
PePe 大熊明弘



店主 大熊
Tel 03-3354-
新宿区新宿3-35-

Une soirée à Shinjuku
chez PePe Jazz.
Ce bar était mythique,
perdu au fond d'un
rue sol.

Avocado power kitchen @ HARASUKU







Elbak



Elbak







Juliette Clabaux
Architecte d'intérieur - Designer

44 rue Chapon
75003 PARIS
+33.(0)6.88.18.05.70
juliette.clabaux@gmail.com